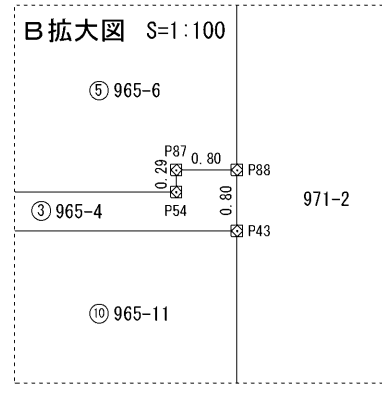
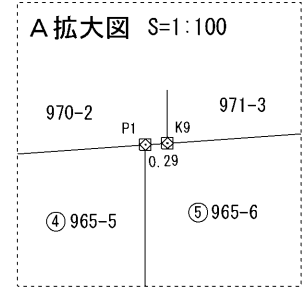


地番	965-1 -3ないし-20	地積測量図
土地の所在	出雲市斐川町上庄原字北田波	

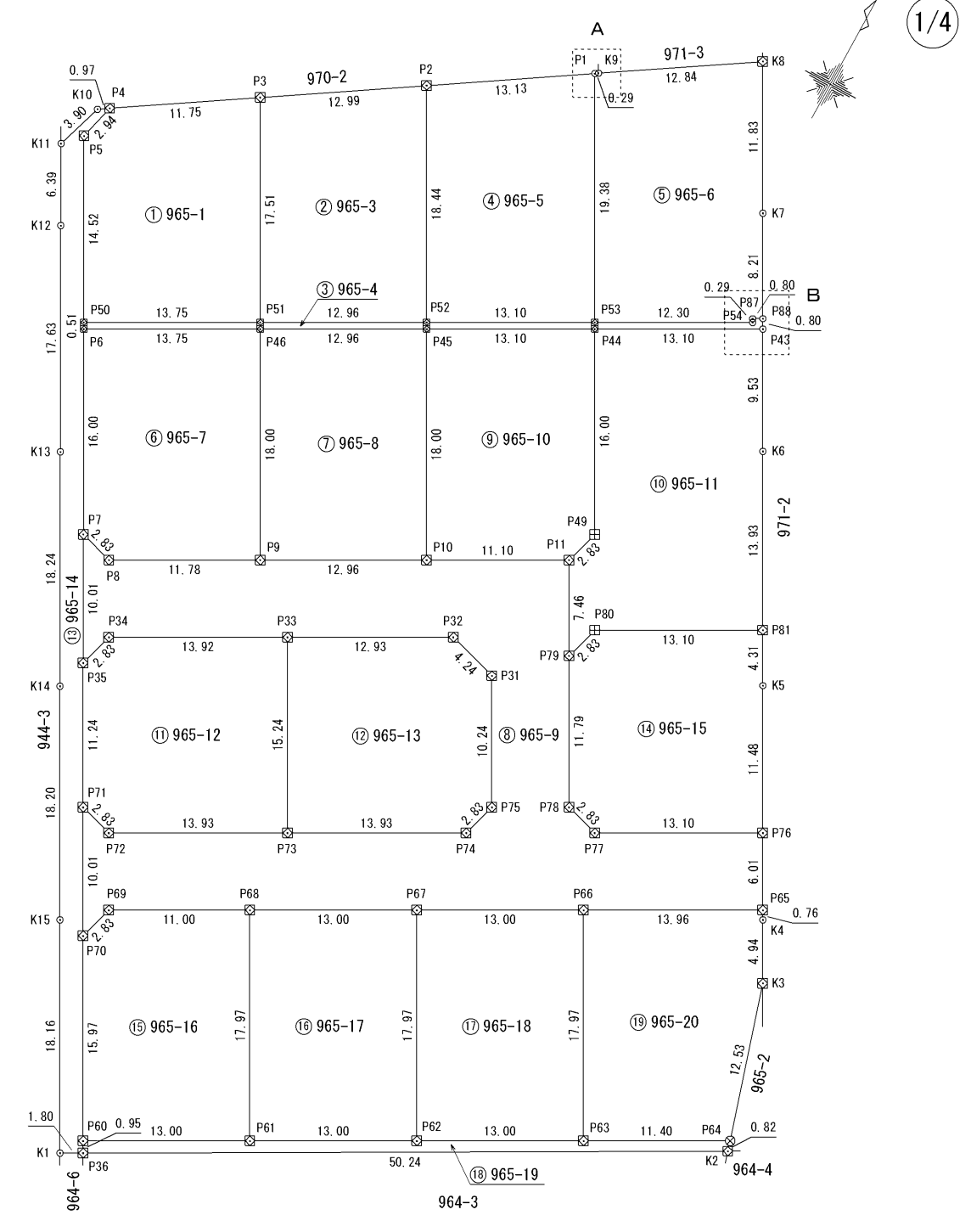


測定の基準点 (世界測地系)

種別	点名	座標値 (Ⅲ系)	
		X座標 m	Y座標 m
電子基準点	出雲	-67231.941	52374.034
電子基準点	松江2	-56106.704	68530.547
電子基準点	木次	-76331.520	66929.942

境界標の種類 (略号)

田	合成樹脂杭
⊠	金属プレート標
⊗	金属鈹



作製者	出雲市平田町2337番地10 土地家屋調査士 富永 満 (令和2年7月4日作成)
-----	--

申請人	株式会社大倉ホーム 代表取締役 木村 孝
-----	-------------------------

縮尺	1 / 500
----	---------

地番	965-1 -3ないし-20	地積測量図
土地の所在	出雲市斐川町上庄原字北田波	

2/4

座標求積表

地番	④ 965-5			
測点	Xn	Yn	(Xn+1 - Xn-1)Yn	距離
P2	-67495.883	60098.938	-1399824.463896	18.44
P52	-67512.061	60107.792	-594405.955088	13.10
P53	-67505.772	60119.283	1400298.339636	19.38
P1	-67488.769	60109.978	594427.572442	13.13
		倍面積	495.493094	
		面積	247.7465470	
		地積	247.74	m ²

地番	⑤ 965-6			
測点	Xn	Yn	(Xn+1 - Xn-1)Yn	距離
P1	-67488.769	60109.978	-1031487.222480	19.38
P53	-67505.772	60119.283	-667324.041300	12.30
P54	-67499.869	60130.070	370220.840990	0.29
P87	-67499.615	60129.931	38483.155840	0.80
P88	-67499.229	60130.636	456030.743424	8.21
K7	-67492.031	60126.697	1056606.446381	11.83
K8	-67481.656	60121.019	205553.763961	12.84
K9	-67488.612	60110.222	-427564.009086	0.29
		倍面積	519.677730	
		面積	259.8388650	
		地積	259.83	m ²

地番	⑥ 965-7			
測点	Xn	Yn	(Xn+1 - Xn-1)Yn	距離
P6	-67525.336	60084.607	-1240807.219157	16.00
P7	-67539.385	60092.263	-892069.644235	2.83
P8	-67540.181	60094.975	292121.673475	11.78
P9	-67534.524	60105.311	1289078.605017	18.00
P46	-67518.734	60096.670	552168.203960	13.75
		倍面積	491.619060	
		面積	245.8095300	
		地積	245.80	m ²

地番	⑦ 965-8			
測点	Xn	Yn	(Xn+1 - Xn-1)Yn	距離
P46	-67518.734	60096.670	-1322847.900040	18.00
P9	-67534.524	60105.311	-575087.615648	12.96
P10	-67528.302	60116.680	1323288.360160	18.00
P45	-67512.512	60108.039	575113.717152	12.96
		倍面積	466.561624	
		面積	233.2808120	
		地積	233.28	m ²

地番	① 965-1			
測点	Xn	Yn	(Xn+1 - Xn-1)Yn	距離
P4	-67509.284	60078.136	-553379.710696	2.94
P5	-67512.131	60077.410	-937207.596000	14.52
P50	-67524.884	60084.361	-369638.988872	13.75
P51	-67518.283	60096.423	1319957.834772	17.51
P3	-67502.920	60088.015	540732.046985	11.75
		倍面積	463.586189	
		面積	231.7930945	
		地積	231.79	m ²

地番	② 965-3			
測点	Xn	Yn	(Xn+1 - Xn-1)Yn	距離
P3	-67502.920	60088.015	-1345971.536000	17.51
P51	-67518.283	60096.423	-549341.402643	12.96
P52	-67512.061	60107.792	1346414.540800	18.44
P2	-67495.883	60098.938	549364.392258	12.99
		倍面積	465.994415	
		面積	232.9972075	
		地積	232.99	m ²

地番	③ 965-4			
測点	Xn	Yn	(Xn+1 - Xn-1)Yn	距離
P6	-67525.336	60084.607	369520.333050	13.75
P46	-67518.734	60096.670	770679.696080	12.96
P45	-67512.512	60108.039	752011.675929	13.10
P44	-67506.223	60119.530	756183.448340	13.10
P43	-67499.934	60131.022	420556.367868	0.80
P88	-67499.229	60130.636	19181.672884	0.80
P87	-67499.615	60129.931	-38483.155840	0.29
P54	-67499.869	60130.070	-370220.840990	12.30
P53	-67505.772	60119.283	-732974.298336	13.10
P52	-67512.061	60107.792	-752008.585712	12.96
P51	-67518.283	60096.423	-770616.432129	13.75
P50	-67524.884	60084.361	-423774.998133	0.51
		倍面積	54.883011	
		面積	27.4415055	
		地積	27.44	m ²

作製者 出雲市平田町2337番地10
土地家屋調査士 富永 満 (令和2年7月4日作成)

申請人 株式会社大倉ホーム
代表取締役 木村 孝

縮尺 1/

地番	965-1 -3ないし-20	地積測量図
土地の所在	出雲市斐川町上庄原字北田波	

3/4

地番	⑩ 965-11			
測点	Xn	Yn	(Xn+1 - Xn-1)Yn	距離
P44	-67506.223	60119.530	-1221929.447250	16.00
P49	-67520.259	60127.211	-1007130.784250	2.83
P11	-67522.973	60126.417	-556590.242169	7.46
P79	-67529.516	60129.998	-230177.632344	2.83
P80	-67526.801	60130.792	541417.651168	13.10
P81	-67520.512	60142.283	1113293.800613	13.93
K6	-67508.290	60135.595	1237470.273910	9.53
P43	-67499.934	60131.022	124290.822474	13.10
	倍面積	644.442152		
	面積	322.2210760		
	地積	322.22		m ²

地番	⑪ 965-12			
測点	Xn	Yn	(Xn+1 - Xn-1)Yn	距離
P35	-67548.172	60097.053	-756081.023793	11.24
P71	-67558.037	60102.446	-640692.074360	2.83
P72	-67558.832	60105.160	354079.497560	13.93
P73	-67552.146	60117.377	1205834.347866	15.24
P33	-67538.774	60110.060	402136.301400	13.92
P34	-67545.456	60097.850	-564799.594300	2.83
	倍面積	477.454373		
	面積	238.7271865		
	地積	238.72		m ²

地番	⑫ 965-13			
測点	Xn	Yn	(Xn+1 - Xn-1)Yn	距離
P33	-67538.774	60110.060	-1176834.754680	15.24
P73	-67552.146	60117.377	-401944.782622	13.93
P74	-67545.460	60129.594	565278.313194	2.83
P75	-67542.745	60130.389	703525.551300	10.24
P31	-67533.760	60125.471	611896.918367	4.24
P32	-67532.568	60121.399	-301448.694586	12.93
	倍面積	472.550973		
	面積	236.2754865		
	地積	236.27		m ²

地番	⑧ 965-9			
測点	Xn	Yn	(Xn+1 - Xn-1)Yn	距離
P7	-67539.385	60092.263	-480197.273633	10.01
P35	-67548.172	60097.053	-364849.208763	2.83
P34	-67545.456	60097.850	564799.594300	13.92
P33	-67538.774	60110.060	774698.453280	12.93
P32	-67532.568	60121.399	301448.694586	4.24
P31	-67533.760	60125.471	-611896.918367	10.24
P75	-67542.745	60130.389	-703525.551300	2.83
P74	-67545.460	60129.594	-565278.313194	13.93
P73	-67552.146	60117.377	-803889.565244	13.93
P72	-67558.832	60105.160	-354079.497560	2.83
P71	-67558.037	60102.446	-479978.133756	10.01
P70	-67566.818	60107.249	-364610.572434	2.83
P69	-67564.103	60108.043	480623.911828	11.00
P68	-67558.822	60117.693	692676.058746	13.00
P67	-67552.581	60129.097	750531.388754	13.00
P66	-67546.340	60140.501	778458.644944	13.96
P65	-67539.637	60152.750	720269.028500	6.01
P76	-67534.366	60149.865	-61232.562570	13.10
P77	-67540.655	60138.374	-330460.365130	2.83
P78	-67539.861	60135.659	669851.105601	11.79
P79	-67529.516	60129.998	1015475.406224	7.46
P11	-67522.973	60126.417	72993.470238	11.10
P10	-67528.302	60116.680	-694407.770680	12.96
P9	-67534.524	60105.311	-713990.989369	11.78
P8	-67540.181	60094.975	-292121.673475	2.83
	倍面積	1307.361526		
	面積	653.6807630		
	地積	653.68		m ²

地番	⑨ 965-10			
測点	Xn	Yn	(Xn+1 - Xn-1)Yn	距離
P45	-67512.512	60108.039	-1327125.393081	18.00
P10	-67528.302	60116.680	-628880.589480	11.10
P11	-67522.973	60126.417	483596.771931	2.83
P49	-67520.259	60127.211	1007130.784250	16.00
P44	-67506.223	60119.530	465745.998910	13.10
	倍面積	467.572530		
	面積	233.7862650		
	地積	233.78		m ²

作製者	出雲市平田町2337番地10 土地家屋調査士 富永 満 (令和2年7月4日作成)	申請人	株式会社大倉ホーム 代表取締役 木村 孝	縮尺	1/
-----	--	-----	-------------------------	----	----

地番	965-1 -3ないし-20	地積測量図
土地の所在	出雲市斐川町上庄原字北田波	

4/4

地番	⑬ 965-17			
測点	Xn	Yn	(Xn+1 - Xn-1)Yn	距離
P68	-67558.822	60117.693	-1322889.834465	17.97
P61	-67574.586	60126.320	-572582.945360	13.00
P62	-67568.345	60137.724	1323330.616620	17.97
P67	-67552.581	60129.097	572609.390731	13.00
	倍面積	467.227526		
	面積	233.6137630		
	地積	233.61		m ²

地番	⑭ 965-18			
測点	Xn	Yn	(Xn+1 - Xn-1)Yn	距離
P67	-67552.581	60129.097	-1323140.779485	17.97
P62	-67568.345	60137.724	-572691.545652	13.00
P63	-67562.104	60149.128	1323581.561640	17.97
P66	-67546.340	60140.501	572717.991023	13.00
	倍面積	467.227526		
	面積	233.6137630		
	地積	233.61		m ²

地番	⑮ 965-19			
測点	Xn	Yn	(Xn+1 - Xn-1)Yn	距離
P36	-67581.658	60115.367	1407721.549039	50.24
K2	-67557.411	60159.369	1505728.846701	0.82
P64	-67556.629	60159.132	-282326.806476	11.40
P63	-67562.104	60149.128	-704707.183648	13.00
P62	-67568.345	60137.724	-750639.070968	13.00
P61	-67574.586	60126.320	-750556.852560	13.00
P60	-67580.828	60114.913	-425132.664736	0.95
	倍面積	87.817352		
	面積	43.9086760		
	地積	43.90		m ²

地番	⑯ 965-20			
測点	Xn	Yn	(Xn+1 - Xn-1)Yn	距離
P66	-67546.340	60140.501	-1351176.635967	17.97
P63	-67562.104	60149.128	-618874.377992	11.40
P64	-67556.629	60159.132	1050739.399512	12.53
K3	-67544.638	60155.487	982218.791736	4.94
K4	-67540.301	60153.113	300825.718113	0.76
P65	-67539.637	60152.750	-363262.457250	13.96
	倍面積	470.438152		
	面積	235.2190760		
	地積	235.21		m ²

合計 4520.6515200 m²

測量年月日	令和2年7月3日
座標系	平面直角座標系 Ⅲ系

地番	⑰ 965-14			
測点	Xn	Yn	(Xn+1 - Xn-1)Yn	距離
K10	-67509.808	60077.323	-254247.230936	3.90
K11	-67513.516	60076.115	-559789.239570	6.39
K12	-67519.126	60079.173	-1267249.996089	17.63
K13	-67534.609	60087.611	-1892759.746500	18.24
K14	-67550.626	60096.340	-1922001.145880	18.20
K15	-67566.591	60105.073	-1917111.408408	18.16
K1	-67582.522	60113.788	-905734.443796	1.80
P36	-67581.658	60115.367	101835.431698	0.95
P60	-67580.828	60114.913	892105.308920	15.97
P70	-67566.818	60107.249	1369904.311959	10.01
P71	-67558.037	60102.446	1120670.208116	11.24
P35	-67548.172	60097.053	1120930.232556	10.01
P7	-67539.385	60092.263	1372266.917868	16.00
P6	-67525.336	60084.607	871286.886107	0.51
P50	-67524.884	60084.361	793413.987005	14.52
P5	-67512.131	60077.410	937207.596000	2.94
P4	-67509.284	60078.136	139561.509928	0.97
	倍面積	289.178978		
	面積	144.5894890		
	地積	144.58		m ²

地番	⑱ 965-15			
測点	Xn	Yn	(Xn+1 - Xn-1)Yn	距離
P80	-67526.801	60130.792	-541417.651168	2.83
P79	-67529.516	60129.998	-785297.773880	11.79
P78	-67539.861	60135.659	-669851.105601	2.83
P77	-67540.655	60138.374	330460.365130	13.10
P76	-67534.366	60149.865	984111.941265	11.48
K5	-67524.294	60144.353	833239.866462	4.31
P81	-67520.512	60142.283	-150776.703481	13.10
	倍面積	468.938727		
	面積	234.4693635		
	地積	234.46		m ²

地番	⑲ 965-16			
測点	Xn	Yn	(Xn+1 - Xn-1)Yn	距離
P70	-67566.818	60107.249	-1005293.739525	15.97
P60	-67580.828	60114.913	-466972.644184	13.00
P61	-67574.586	60126.320	1323139.797920	17.97
P68	-67558.822	60117.693	630213.775719	11.00
P69	-67564.103	60108.043	-480623.911828	2.83
	倍面積	463.278102		
	面積	231.6390510		
	地積	231.63		m ²

作製者	出雲市平田町2337番地10 土地家屋調査士 富永 満 (令和2年7月4日作成)
-----	--

申請人	株式会社大倉ホーム 代表取締役 木村 孝	縮尺	1/
-----	-------------------------	----	----